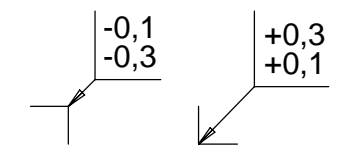
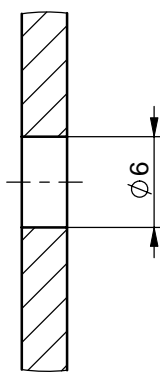


als Zubehör für Montageplatte sind folgende Positionen mitzuliefern:

- 2 Stück Blechschraube mit Linsenkopf 4,2x13 A2 DIN 7981 (ähnlich ISO 7049) (für Befestigung PAK)
- PVC-Rohr (hart), 7x10, auf 120mm abgelängt (z.B. Thomaplast 301989) (für Baustellen-Zuschnitt von Distanzhülsen bei verdeckter Montage)

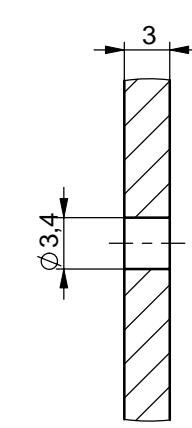


B (2 : 1)



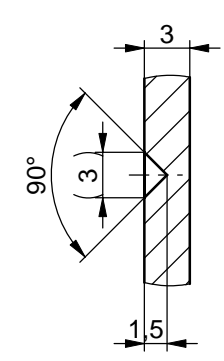
Bohrungen für verdeckte Montage

C (2 : 1)



Bohrungen für PAK-Befestigung auf Montageplatte mit Blechschrauben

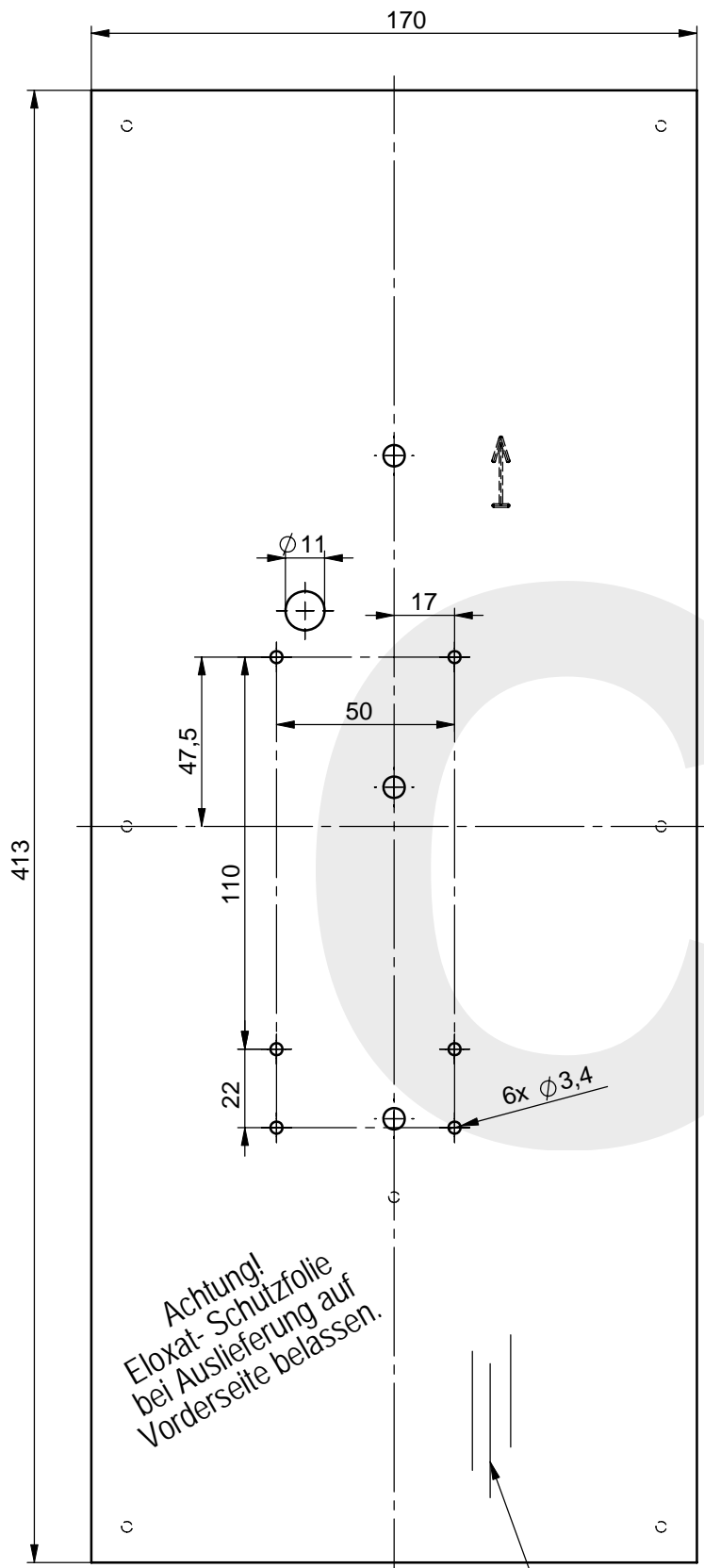
D (2 : 1)



rückseitige Markierungen zur Herstellung der Befestigungsbohrungen für sichtbare Montage

allg. Toleranzen nach: ISO 2768-m		Freigabe:		Maßstab: 1:2	Gewicht: 338.68gr.
				Halbzeug: Al-Zuschnitt 3x850x950 0006863	Werkstoff: AlMg1, E6 / EV1 WN15-0001-03
		Datum	Name	Montageplatte_PAK 1 Taste TCS-Art.-Nr.: 0031882	
		Bearb.	20.04.2009 D. Rost		
		Gepr.	-		
Zust.	Aenderung	Datum	Name	EDV Nr.: 681-00-00-01-00_Montageplatte_PAK 1-8 Tasten	
				Blatt 1	
				4 Bl.	
				DIN A3	

Vorderseite

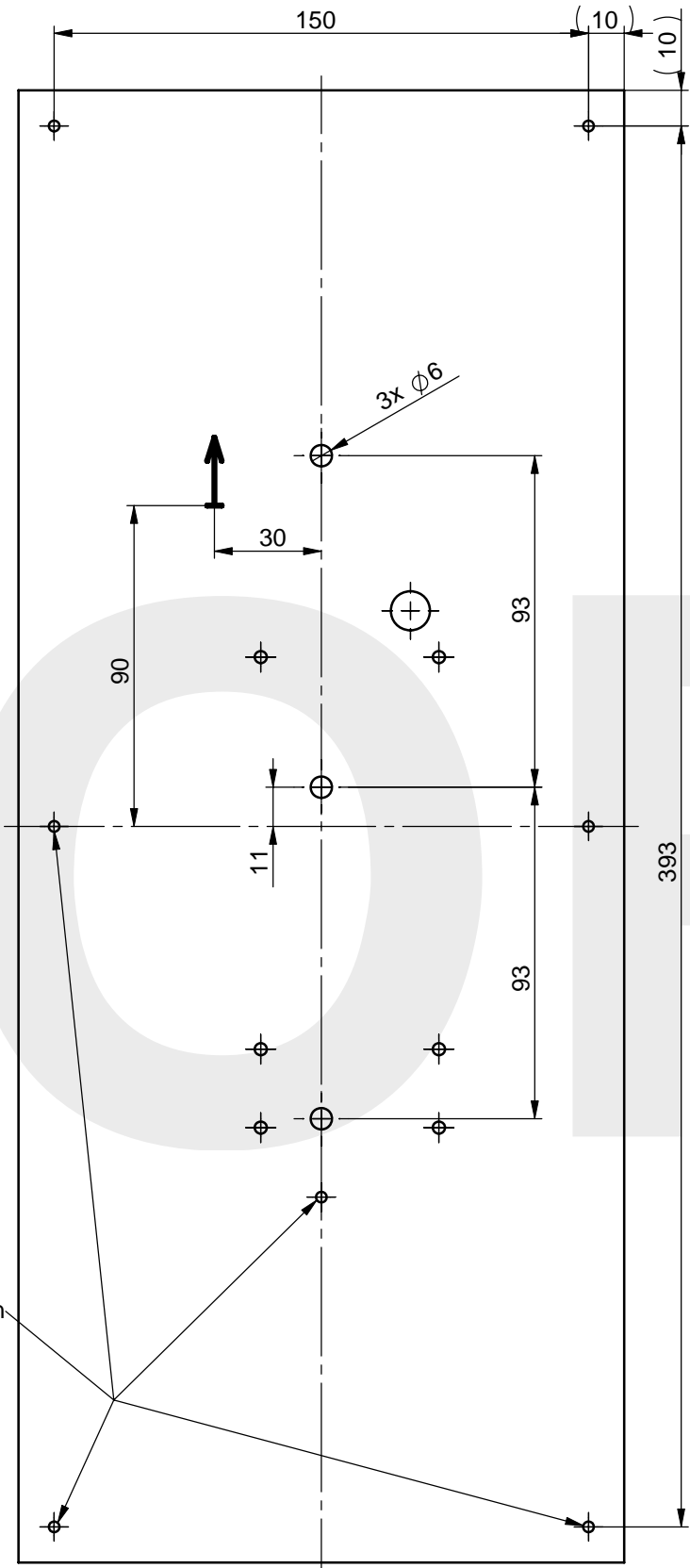


Achtung!
Eloxat- Schutzfolie
bei Auslieferung auf
Vorderseite belassen.

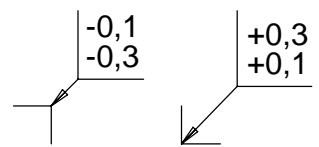
Schliffrichtung

nicht dargestellte Details:
siehe Blatt 1

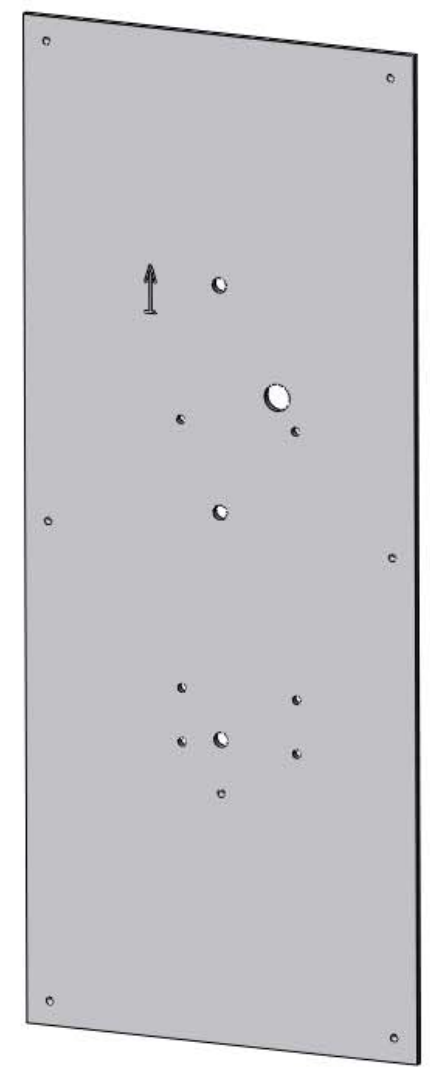
Rückseite



Bohrungs-
markierungen

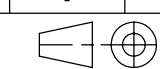
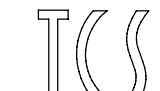


Rückseite



als Zubehör für Montageplatte sind folgende
Positionen mitzuliefern:

- 6 Stück Blechschraube mit Linsenkopf 4,2x13 A2
DIN 7981 (ähnlich ISO 7049)
(für Befestigung PAK)
- PVC-Rohr (hart), 7x10, auf 360 mm abgelängt
(z.B. Thomaplast 301989)
(für Baustellen-Zuschnitt von Distanzhülsen
bei verdeckter Montage)

allg. Toleranzen nach: ISO 2768-m		Freigabe:		Maßstab: 1:2	Gewicht: 566.71gr.
				Halbzeug: Al-Zuschnitt 3x850x950 0006863	Werkstoff: AlMg1, E6 / EV1 WN15-0001-03
		Datum	Name	Montageplatte_PAK 7-8 Tasten TCS-Art.-Nr.: 0031885	
		Bearb.	20.04.2009 Rost		
		Gepr.	-		
				 	
Zust.	Aenderung	Datum	Name		
				EDV Nr.: 681-00-00-01-00_Montageplatte_PAK 1-8 Tasten	